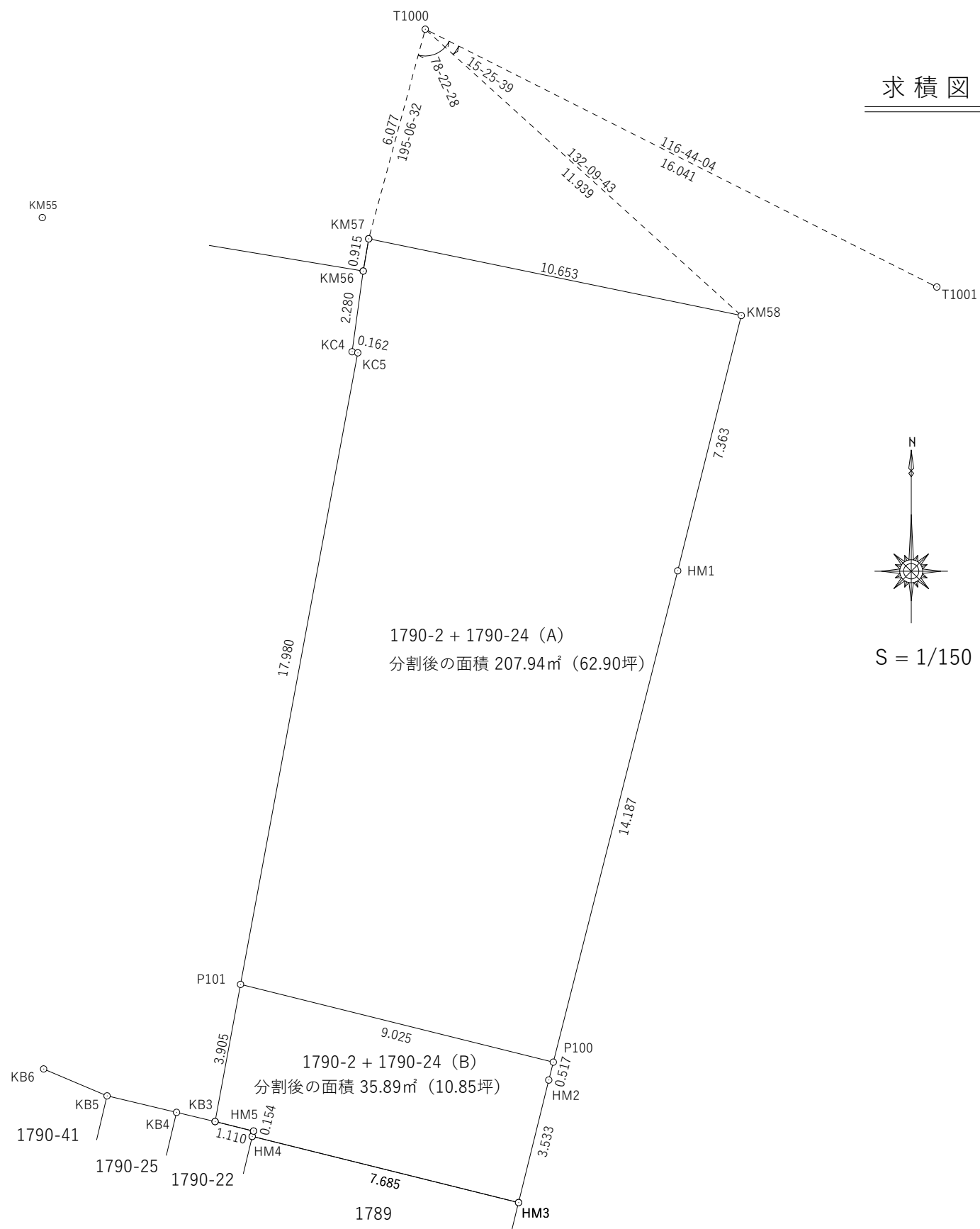


求積図



求積表

地番	(A)	Xn	Yn	Yn+1-Yn-1	Xn · (Yn+1-Yn-1)
P100	-217925.719	-27304.435	12.243	-2668064.577717	
HM1	-217911.966	-27300.951	5.264	-1147088.589024	
KM58	-217904.821	-27299.171	-8.654	1885748.320934	
KM57	-217902.674	-27309.605	-10.588	2307153.512312	
KM56	-217903.576	-27309.759	-0.465	101325.162840	
KC4	-217905.835	-27310.070	-0.152	33121.686920	
KC5	-217905.865	-27309.911	-3.124	680737.922260	
P101	-217923.543	-27313.194	5.476	-1193349.321468	
合計					-415.882943
合計面積					207.9414715
地積					207.94 m ²

地番	(B)	Xn	Yn	Yn+1-Yn-1	Xn · (Yn+1-Yn-1)
HM4	-217927.798	-27312.867	7.422	-1617460.116756	
HM3	-217929.650	-27305.408	8.305	-1809905.743250	
HM2	-217926.220	-27304.562	0.973	-212042.212060	
P100	-217925.719	-27304.435	-8.632	1881134.806408	
P101	-217923.543	-27313.194	-9.472	2064171.799296	
KB3	-217927.382	-27313.907	0.364	-79325.567048	
HM5	-217927.649	-27312.830	1.040	-226644.754960	
合計					-71.788370
合計面積					35.8941850
地積					35.89 m ²

総合計面積	243.8356565 m ²
-------	----------------------------

参照点	X座標	Y座標	距離	方向角
T1000	-217896.807	-27308.021	16.041	116-44-04
T1001	-217904.023	-27293.695		

参照点・境界点表		
	器械点	後視点
X座標	-217896.807	-217904.023
Y座標	-27308.021	-27293.695
方向角	116-44-04	距離 16.041
境界点	観測角	距離
KM57	78-22-28	6.077
KM58	15-25-39	11.939

令和元年12月12日測量 (任意座標系)

所在	下松市南花岡一丁目1790番2 + 同番24		
図面の名称	分割求積図		
作成年月日	令和2年3月3日		
縮尺	1 / 150	図面番号	/
資格・氏名	下松市美里町四丁目11番1号 行政書士・土地家屋調査士 西田 泰則		